

FICHERO FUTUROS

**EURO/DÓLAR, EURODÓLAR
BONO ALEMÁN, IBEX-35
EUROSTOXX, DAX
S&P-500 Y ORO**

FECHA 22-01-2014

* Los conceptos expresados en esta publicación no suponen más que una opinión y no recomendación de inversión, además sin responsabilidad de ningún tipo, clase o condición.

* Quedan reservados todos los derechos, incluso a modificar el formato, la encuadernación, el tipo de impresión, el contenido, el número de páginas y la periodicidad.

* Emisión electrónica trimestral los lunes y miércoles (24 números) - 607,92 euros. Incluido IVA

AVISO LEGAL

Este documento, así como los datos, opiniones, estimaciones, previsiones y recomendaciones contenidas en el mismo, han sido elaborados por GLOBALFINANZAS INVESTMENT GROUP, Agencia de Valores, S.A. (en adelante "GLOBALFINANZAS"), con la finalidad de proporcionar a sus clientes información general a la fecha de emisión del informe y están sujetos a cambio sin previo aviso. GLOBALFINANZAS no asume compromiso alguno de comunicar dichos cambios ni de actualizar el contenido del presente documento. GLOBALFINANZAS considera que la información y/o las interpretaciones, estimaciones y/u opiniones relacionadas con los instrumentos financieros y/o emisores de los cuales trata este documento, están basados en fuentes que se consideran fiables y de reconocido prestigio, disponibles para el público en general. GLOBALFINANZAS no garantiza la precisión, integridad, corrección o el carácter completo de dichas fuentes, al no haber sido objeto de verificación independiente por parte de GLOBALFINANZAS y, en cualquier caso, los receptores de este documento no deberán confiar exclusivamente en el mismo, antes de llevar a cabo una decisión de inversión.

Ni el presente documento, ni su contenido, constituyen una oferta, invitación o solicitud de compra, venta o suscripción de valores o de otros instrumentos o de realización o cancelación de inversiones, ni pueden servir de base para ningún contrato, compromiso o decisión de ningún tipo.

Los comentarios que figuran en este documento tienen una finalidad meramente divulgativa y no pretenden ser, no son y no pueden considerarse en ningún caso asesoramiento en materia de inversión ni ningún otro tipo de asesoramiento.

El inversor que tenga acceso al presente documento debe ser conocedor de que la presente comunicación no es una actividad publicitaria. El inversor que tenga acceso al presente documento debe ser consciente de que los valores, instrumentos o inversiones a que el mismo se refiere pueden no ser adecuados para sus objetivos específicos de inversión, su posición financiera o su perfil de riesgo ya que no han sido tomadas en consideración para la elaboración del presente informe, por lo que debe adoptar sus propias decisiones de inversión teniendo en cuenta dichas circunstancias y procurándose el asesoramiento específico y especializado que pueda ser necesario.

GLOBALFINANZAS no asume responsabilidad alguna por cualquier pérdida, directa o indirecta, que pudiera resultar del uso de este documento o de su contenido. El inversor debe tener en cuenta que la evolución pasada de los valores o instrumentos o los resultados históricos de las inversiones, no garantizan la evolución o resultados futuros.

El precio de los valores o instrumentos o los resultados de las inversiones pueden fluctuar en contra del interés del inversor e incluso suponerle la pérdida de la inversión inicial.

GLOBALFINANZAS, así como sus respectivos directores o empleados, pueden tener una posición en cualquiera de los valores o instrumentos a los que se refiere el presente documento, directa o indirectamente, o en cualesquiera otros relacionados con los mismos; pueden negociar con dichos valores o instrumentos, por cuenta propia o ajena, proporcionar servicios de asesoramiento u otros servicios al emisor de dichos valores o instrumentos, a empresas relacionadas con los mismos o a sus accionistas, directivos o empleados y pueden tener intereses o llevar a cabo cualesquiera transacciones en dichos valores o instrumentos o inversiones relacionadas con los mismos, con carácter previo o posterior a la publicación del presente informe, en la medida permitida por la ley aplicable.

Los empleados de los departamentos de ventas u otros departamentos de GLOBALFINANZAS pueden proporcionar comentarios de mercado, verbalmente o por escrito, o estrategias de inversión a los clientes que reflejen opiniones contrarias a las expresadas en el presente documento; asimismo GLOBALFINANZAS puede adoptar decisiones de inversión por cuenta propia que sean inconsistentes con las recomendaciones contenidas en el presente documento.

Ninguna parte de este documento puede ser (i) copiada, fotocopiada o duplicada en ningún modo, forma o medio (ii) redistribuida o (iii) citada, sin el permiso previo por escrito de GLOBALFINANZAS. Ninguna parte de este informe podrá reproducirse, llevarse o transmitirse a aquellos Países (o personas o entidades de los mismos) en los que su distribución pudiera estar prohibida por la normativa aplicable. El incumplimiento de estas restricciones podrá constituir infracción de la legislación de la jurisdicción relevante.

Edita:

GLOBALFINANZAS INVESTMENT GROUP, AV, S.A.

C/ Goya, 102-2º - 28009 Madrid (España)

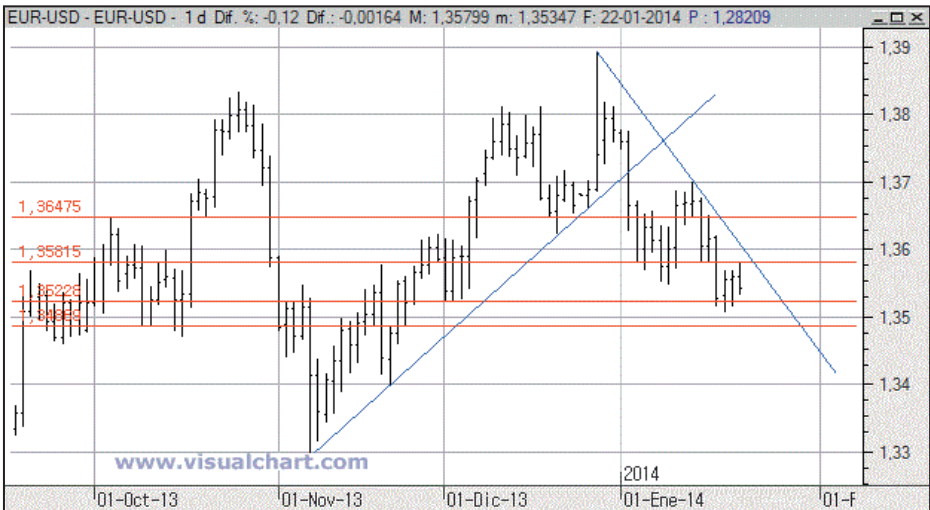
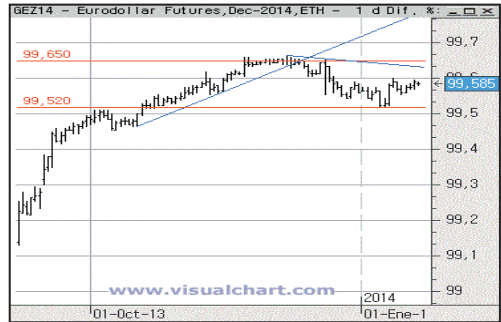
Teléf. + 34 91 401 27 11 - Fax: 91 402 94 55

EURO/DÓLAR - EURODÓLAR

EURO/DÓLAR - Continuaría bajista con precios por debajo de la recta directriz que se traza uniendo los máximos del 27 de diciembre en 1,3893 y 14 de enero en 1,3649, por lo tanto, se podrían seguir manteniendo las posiciones cortas en tendencia con stop de protección en 1,3606, aunque utilizando la serie sensibilizada se puede descubrir que el cuidador ha bajado el nivel del papel al intervalo 1,3580, por lo tanto, continuidad bajista por debajo de este nivel o movimiento lateral mientras el cuidador siga efectuando ligeros apoyos del precios en los entornos del 1,35 figura y, por lo tanto, la continuidad bajista

la tendríamos por debajo del nivel 1,3480, con objetivo hacia el intervalo 1,34/1,3350, aunque ya sabe que lo primero siempre va delante. Si quisieran hacer un lavado de cortos, llevarían el precio en forma de rebote al intervalo 1,3620/1,3650.

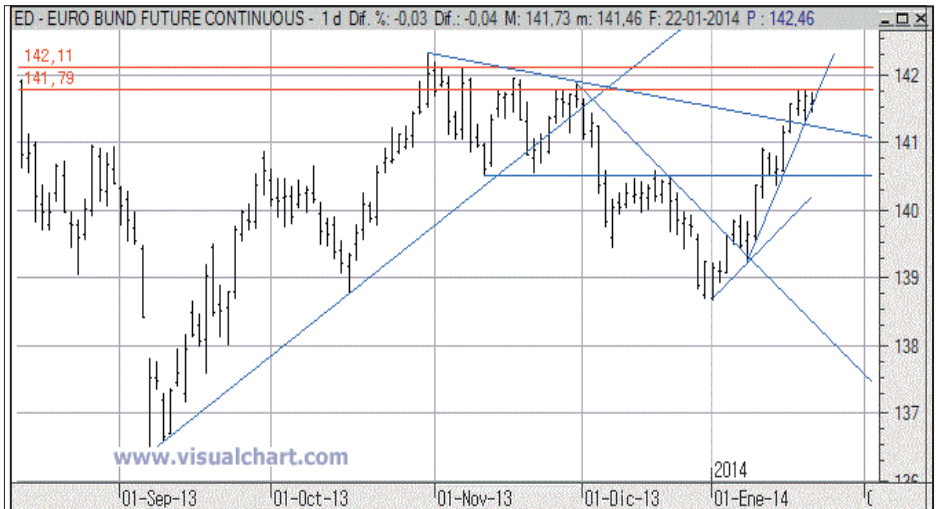
EURODÓLAR - Desplazamiento lateral con sesgo bajista dentro del intervalo 99,52/99,65.



BONO ALEMÁN

Como ya le indicábamos en comentarios anteriores, el papel ha aparecido en el nivel horizontal 141,75 y el intervalo 141,70/142,32 sigue siendo nivel de muy sobrecomprado, aunque continúa con mínimos crecientes y, por lo tanto, se podrían seguir manteniendo las posiciones largas con stop de protección para gráfico diario con precios por encima del nivel 141,19. Utilice la serie sensibilizada con no más de 30 minutos y atentos al sesgo dentro del intervalo 141,30/141,78, ya

que una dilatación alcista llevaría los precios a los entornos del 142 o el intervalo 142/142,32. Le recordamos que es una serie fuertemente apalancada y, por lo tanto, debe hacer el seguimiento de las posiciones que tenga abiertas con serie sensibilizada para descubrir rápidamente las posiciones papel y dinero del cuidador.



IBEX-35

Viendo la serie por abajo, continuaría alcista con precios por encima de la recta directriz que se traza uniendo los mínimos del 17 de diciembre en 9.264,70 y 6 de enero en 9.766,40 y no tendría giro confirmado hasta que no viéramos precios por debajo del nivel 10.100, aunque por arriba el intervalo 10.400/10.550, es zona de muy sobrecomprado y el cuidador a partir de la sesión del 15 de este mes no ha hecho más que distribuir papel y las dos últimas posiciones son 10.510 y 10.485, por lo tanto, de haber tanteado ya la posición corta, stop de protección en 10.486 y primer objetivo el

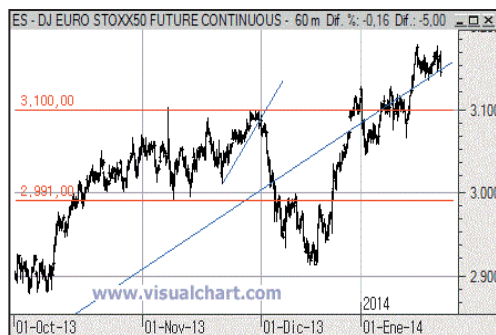
intervalo 10.200/9.923; de no haberlo hecho así y de seguir manteniendo las posiciones largas, stop de protección en 10.199 y, de cualquier manera, no más abajo de 10.099. Trace una recta directriz uniendo los máximos del 16 y 21, ambos de este mes, y continuidad para la reacción con precios por debajo. Utilice serie sensibilizada.



EUROSTOXX

Viendo la serie por abajo, continuaría alcista con precios por encima de la recta directriz que se traza uniendo los mínimos del 16 de diciembre en 2.914 y 14 de enero en 3.066, por lo tanto, stop de protección para las posiciones largas que tenga abiertas no más abajo de 3.109, aunque tenga muy en cuenta que el cuidador ha empezado a colocar papel en 3.175 y, de momento, no parece a estar dispuesto a dejar subir el precio de ese nivel y, de ser así, lo que tendríamos, a continuación, sería inicio de reacción con máximos

decrecientes y primer objetivo el intervalo 3.100/3.060. Utilice la serie sensibilizada y se podrían tantear los cortos dentro del intervalo 3.140/3.170, con stop de protección en 3.171. De tener continuidad bajista, el siguiente objetivo el intervalo 3.050/3.000, pero lo primero siempre va delante.

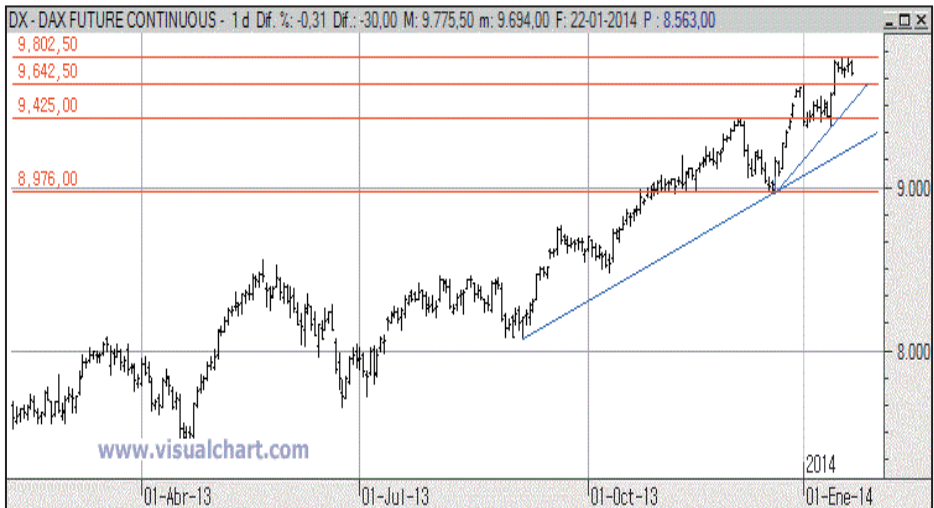


DAX

El cuidador está marcando zona de distribución a partir de la sesión del día 15 de este mes dentro del intervalo 9.800 como resistencia y 9.670 como soporte, por lo tanto, de no superar la resistencia indicada, se podrían tantear los cortos dentro del intervalo 9.700/9.800, con stop de protección en 9.801 y objetivo el intervalo 9.600/9.500, que coincidiría con la tangencia a la recta directriz alcista que se traza uniendo los mínimos del 16 de diciembre en 8.985,50 y 14 de enero en 9.386,50.

De tener continuidad la reacción, el siguiente objetivo es vuelta al intervalo 9.375/9.200,

que coincidirá esta vez con la tangencia a la recta directriz alcista que se traza uniendo los mínimos del 4 de septiembre en 8.094,50 16 de diciembre en 8.985,50, pero le recordamos que lo primero siempre va delante y, de cualquier manera, nunca debe olvidar que la serie sensibilizada en un producto fuertemente apalancado, sin duda, le ayuda a engordar la bolsa de cuero.



S&P-500

Esta serie continúa siendo globalmente alcista y así seguiría mientras los precios se mantuviesen por encima de la recta directriz que se traza uniendo los mínimos del 9 de octubre en 1.640 y 16 de diciembre en 1.754, aunque por arriba ya marca una fuerte zona de distribución de papel con soporte en 1.809,50 y mientras no fuese capaz de volver a superar la resistencia del máximo de la última sesión del año pasado en 1.846,50, por lo tanto, si mantiene posiciones largas en tendencia, un stop de protección no más abajo

del nivel 1.814, pero si decide ya tantear la posición corta dentro del intervalo 1.835/1.845, el stop de protección estaría situado en el nivel 1.846 y el primer objetivo sería precios con vuelta al intervalo 1.810/1.795. No olvide utilizar la serie sensibilizada con no más de 30 minutos y atento a los sesgos dentro del último intervalo indicado.



ORO

Las dos referencias a tener en cuenta en el desarrollo de estas últimas sesiones son el anterior intervalo de muy sobrecomprado 1.250/1.267 y la tangencia por abajo a la recta directriz bajista que se traza uniendo los máximos del 28 de agosto en 1.434 y 28 de octubre en 1.361,60. De momento, el cuidador no parece estar dispuesto a dejar volver a subir el precio de dicho intervalo, por lo tanto, no baje el stop de protección para las posiciones largas que aún mantenga abiertas del nivel 1.229 y, si quisiera tantear la posición corta en

los entornos del 1.250, stop de protección no más arriba de 1.256 y primer objetivo el intervalo 1.223/1.215. Utilice la serie sensibilizada y trace en ella una recta directriz, uniendo las posiciones papel del cuidador en 1.258 y 1.254 del lunes y martes de esta semana y mantenga las posiciones cortas con precios por debajo de esta directriz.

